



グラーツェス は地元で唯一、 5つ星認定を頂いている葬儀社です

代表取締役
松永 元彦



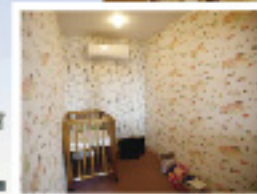
◆白岡市・蓮田市

グラーツェス 白蓮



◆久喜市

グラーツェス 久喜



◆加須市

グラーツェス トネ前



！ 他の式場とは、ここが違う！

- ◆ 県道さいたま栗橋線沿いの立地のため、便利で分かりやすい式場です。
- ◆ 大型エレベーター完備のため、1F(家族葬ホール)と2F(一般葬ホール)を貸し切ると大規模なご葬儀にも対応できます。



グラーツェス 白蓮
〒349-0205
埼玉県白岡市西2-13-11
TEL 0480-90-4343

- 電車の場合
- JR中野駅 白岡駅西口下車 徒歩約20分またはタクシー約10分
- お車の場合
- 東北自動車道 白岡ICより約10分または久喜ICより約10分

- ◆ 県道さいたま栗橋線沿いの立地のため、便利で分かりやすい式場です。
- ◆ ホテル許可取得 済みの宿泊施設を完備しています。
- ◆ ご葬儀の規模(家族葬・一般葬など)に応じて式場の広さを調節できます。



グラーツェス 久喜
〒346-0005
埼玉県久喜市本町6-14-23
TEL 0480-22-4847 (代)

- 電車の場合
- JR宇都宮線 久喜駅下車 徒歩約10分または久喜駅西口下車 タクシー約10分または徒歩約20分
- バスの場合
- 大和バス 「本町6丁目」下車約2分
- お車の場合
- 東北自動車道 久喜ICより約10分

- ◆ 公営斎場メモリアルトネの目の前なので費用も時間も節約できます。
- ◆ ホテル許可取得 済みの宿泊施設を完備しています。
- ◆ 家族葬・一日葬・直葬専用のホールを完備しています。



グラーツェス トネ前
〒347-0019
埼玉県加須市桶山町3-3
TEL 0480-57-2828

- 電車の場合
- 東武野田線 加須駅西口下車 徒歩約10分
- お車の場合
- 東北自動車道 加須ICより約10分

●全施設 霊安室完備
[24時間対応]

●全施設 駐車場完備

●全施設 宿泊可能

有限会社 **久喜葬祭社**
【本社】久喜市本町6-14-23(県道さいたま栗橋線沿)
【E-mail】info@e-sougi.jp
久喜葬祭社 検索

グラーツェスでは
スタッフを募集
しています！
詳しくは、
0480-21-8333
まで

ご葬儀のご依頼・ご相談
**24時間
365日
対応**

全施設対応
携帯・PHS OK

0120-008-3333



グラーツェス グループは葬儀以外にも、 たくさんのごことをお手伝いしています!

特別割引券

お申込時(ご注文時)に、必ず事項にお選びください。

- グラーツェス全施設でのご葬儀
式場使用料 **半額**
- 仏事問屋 白蓮
(仏壇・仏具・位牌)
- 創作料理 旬花
(法事・宴席・接待) **10%OFF**
- ポチたま霊苑
(火葬・納骨・お墓)

キリトリセン GG_2016.12

◆加須市・久喜市

ポチたま霊苑

[グラーツェス トネ前 となり]



◆久喜市

創作料理 旬花

[グラーツェス 久喜 となり]



◆白岡市・蓮田市

仏事問屋 白蓮

[グラーツェス 白蓮 となり]



!! 様々な形で、地元の皆様のお役に立ちたいと思っております

- お待たせいたしません。火葬場完備・移動火葬車にて出張火葬もいたします。
- 個別墓・合同墓をお選びいただけます。
- 納骨堂にて、お預かりいたします。



ポチたま霊苑 〒347-0019 埼玉県加須市山崎3-3

ポチたま霊苑 火葬場 〒340-0127 埼玉県久喜市鷺宮3-27-67

- 完全予約制 なので、気兼ねなくゆったりとお食事をお楽しみいただけます。
- 宴席・法事・接待などに最適な空間です(40名様まで可)。
- パーティなどでのケータリングも承ります。
- 無料送迎バスをご用意しております(15名様以上)。



創作料理 旬花 〒346-0006 埼玉県久喜市本町7-7-19

- 仏壇・仏具の専門店 だから、スタッフがアドバイスいたしますので、安心です。
- 高級仏壇からモダンなデザインのお仏壇まで、常時展示しております。
- 仏具小物なども豊富な品揃えで、ご満足いただけます。



仏事問屋 白蓮 〒349-0206 埼玉県白岡市若2-13-11

◆お問い合わせ・見学 随時受付

0120-333-760

ポチたま霊苑 検索

◆お問い合わせ・ご予約

0480-48-5001

創作料理 旬花 検索

◆お問い合わせ

0480-90-4343

仏事問屋 白蓮 検索

「グラーツェス」とは、ラテン語で『感謝』という意味を表します。スタッフ一同、心を込めてお手伝いさせていただきます。